

RADYATÖR VANASI - KÖŞE

FAF4400



Özellikler

- Radyatör vanaları mutlaka doğru akış yönünde montaj yapılmalıdır.
- Montajdan önce tesisattaki talaş, kum, toz ve taş gibi kalıntılar temizlenmelidir.
- Yatay ve dikey konumlarda kullanılabilir.
- MS58 kaliteli piriñten üretilen FAF markalı piriñ ürünleri. Düşük sıcaklıkta yüksek dayanıklılık ve darbe direncine sahiptir.
- Vanaya bağlanacak boru dış boyu, vana boru dış boyundan kısa olmalıdır.
- Bağlantı dişleri üzerinde aşırı teflon ve keten kullanımından kaçınılmalıdır.
- Önce rekor kısmını tesisata montaj yapınız. Vanayı kesinlikle rekor kısmından sıkın. Gövdeden sıkarak montaj yapılmamalıdır.

Sıcaklık

- +80 °C

ÜRÜN MODEL KODLARI

FAF4400	RADYATÖR VANASI - KÖŞE
FAF4440	RADYATÖR VANASI - KÖŞE - TERMOSTATİK
FAF4500	RADYATÖR VANASI - DÜZ

MALZEME SEÇİMİ

Gövde	CuZn40Pb2 - Piriñ, Nikel Kaplama
Sızdırmazlık	CuZn40Pb2 - Piriñ
Somun	CuZn40Pb2 - Piriñ, Nikel Kaplama
Kapak - Volan	ABS
Rekor	CuZn40Pb2 - Piriñ, Nickel Plated
Sabitleme Vidası	Galvaniz Çelik

ÜRETİM STANDARTLARI

DN15

Tasarım TS 579

Bağlantı Dişli EN ISO 228-1

Markalama EN 19

Testler TS 579

Ürün Açıklaması

FAF4400 Köşe Radyatör Vanası, radyatör ya da panel ile ısıtılan mahallerde radyatörlerin giriş ve çıkış hatlarındaki suyun kontrolünün sağlanması amacıyla kullanılan vanalardır.

Uygulama Alanları

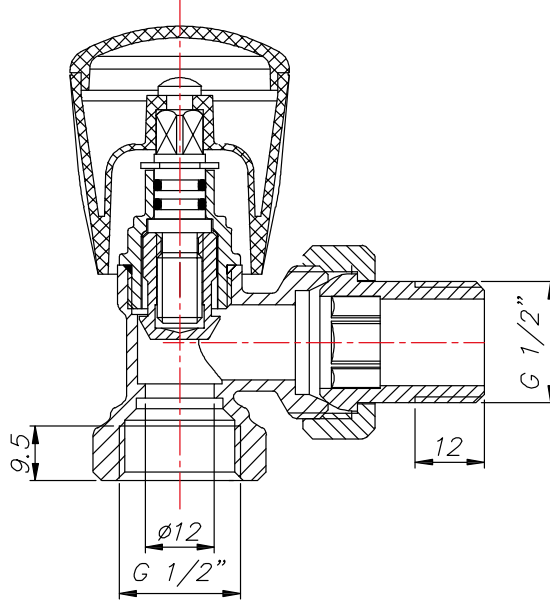
- Sıcak su
- Radyatörler
- Endüstriyel Uygulamalar

VANA TEST BASINCI (Bar)

MAKSİMUM ÇALIŞMA BASINCI	GÖVDE TESTİ	CONTA TESTİ
10	15	11
16	24	17,6

Vanaların % 100'ü FAF tesislerinde hidrostatik testlere tabi tutulur.

Teknik Detay, Çizim ve Ölçüler



A	B	R1	R2
24	72	1/2"	1/2"
16	71	1/2"	1/2"

* Valfler talep edildiğinde daha büyük boyutlarda üretilebilir.